

シリーズ販売実績 420棟

安原 新築完成

土地付き新築住宅 ESCAPE



仲介手数料無料 白蟻10年保証 アフター最大10年保証

リビングに隣接した洋室がある4LDK

毎日の生活を考えたコンパクト化

構造・性能は注文住宅クラスを維持し、間取りや設備をコンパクトにしました!掃除が手軽に行き届く効率よい空間づくりと、壁床天井すべてに高性能断熱材を使用した快適重視の新築住宅です。

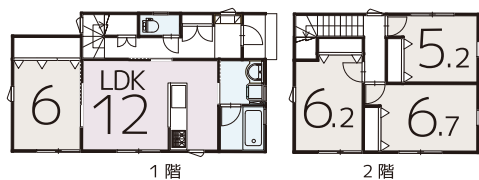


NEXT 4LDK

イオンタウン安原まで 330m・買い物に便利エリア!

100万円キャンペーン対象

見学可能



区画A棟
土地: 236.06㎡ (71.40坪)
建物: 90.25㎡ (27.30坪)
区画B棟 モデルルーム展示中
土地: 235.74㎡ (71.31坪)
建物: 90.25㎡ (27.30坪)
旧価格 2,540万円 (2024年1月17日~2024年3月29日)
土地建物 販売価格 2,490万円 (税込)
+ 諸経費 219万円 (税込)
※返済例 借入 2,709万円 月々返済 64,107円

①A: 弘前市大字安原1丁目2番地2 B: 弘前市大字安原1丁目2番地24 ②宅地 ③木造ガルバリウム鋼板葺2階建 ④北東側公道 幅員12m 間口9.4m ⑤第一種住居地域 ⑥2024年4月(0年) ⑦松原小学校・南中学校 ⑧即可能 ⑨売主

駐車3台以上

NEXT 4LDK

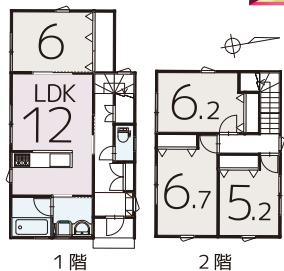
小比内

豊田小学校まで 360m・近隣にはスーパーマーケットや飲食店も豊富です!

100万円キャンペーン対象

(2023年4月13日~2024年3月29日)
旧価格 2,490万円
区画21
土地建物 販売価格 2,390万円 (税込)
+ 諸経費 222万円 (税込)
※返済例 借入 2,612万円 月々返済 61,811円
土地: 230.33㎡ (69.67坪) 建物: 90.25㎡ (27.30坪) 駐車 4台以上

①弘前市大字小比内2丁目15番地21 ②宅地 ③木造ガルバリウム鋼板葺2階建 ④東側公道 幅員7.4m 間口11.3m ⑤指定の無い区域 ⑥2023年10月(0年) ⑦豊田小学校・第五中学校 ⑧即可能 ⑨売主



2024年7月31日までに お引渡しさせていただく方へ

100万円キャンペーン

2024年 成約御礼!追加枠2組! 7月31日までに成約の方へ

現金50万円を 値引き または キャッシュバック プラス オプション工事代金 最大50万円引き

※引渡し条件と販売状況に伴い、価格変更後の物件との併用は出来かねますのでご了承ください。

先着3組様に 寒冷地仕様

エアコン1台プレゼント

※リビングへの設置になります。

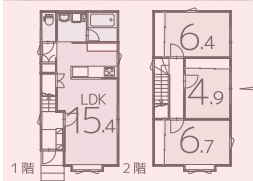
ZERO 3LDK 寒沢町

メガ富田店まで 750m

見学可能

(2024年1月17日~2024年3月29日) 旧価格 2,090万円

申込済



区画A棟
土地: 137.23㎡ (41.51坪) 建物: 82.23㎡ (24.87坪) 駐車 2台
★エアコンプレゼント 残り1区画

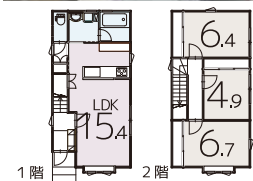
①弘前市大字寒沢町19番地17 ②宅地 ③木造ガルバリウム鋼板葺2階建 ④西側私道 幅員5.5m 間口7.5m ⑤第一種中高層住居専用地域 ⑥2023年11月(0年) ⑦大成小学校・第三中学校 ⑧即可能 ⑨売主

ZERO 3LDK 南城西

西小学校まで 670m 未入居

見学可能

(2024年1月17日~2024年3月29日) 旧価格 2,090万円



区画A棟
土地建物 販売価格 1,990万円 (税込)
+ 諸経費 206万円 (税込)
※返済例 借入 2,196万円 月々返済 51,967円
土地: 132.16㎡ (39.97坪) 建物: 82.23㎡ (24.87坪) 駐車 2台
★エアコンプレゼント 残り1区画

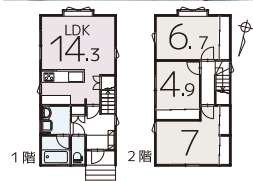
①弘前市大字南城西2丁目3番地19 ②宅地 ③木造ガルバリウム鋼板葺2階建 ④南側公道 幅員6m 間口7.4m ⑤第一種低層住居専用地域 ⑥2023年4月(1年) ⑦西小学校・第二中学校 ⑧即可能 ⑨売主

ZERO 3LDK 城東

弘前東高前駅まで 730m

見学可能

区画D棟



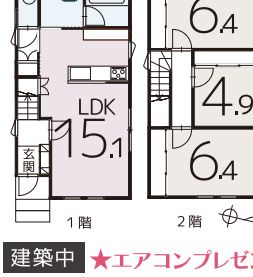
土地建物 販売価格 2,190万円 (税込)
+ 諸経費 209万円 (税込)
※返済例 借入 2,399万円 月々返済 56,771円
土地: 132.90㎡ (40.20坪) 建物: 82.24㎡ (24.87坪) 駐車 3台
SMART KEY 残り1区画

①弘前市大字城東5丁目21番地3 ②宅地 ③木造ガルバリウム鋼板葺2階建 ④北側公道 幅員6m 間口7.7m ⑤第一種中高層住居専用地域 ⑥2023年5月(0年) ⑦豊田小学校・第五中学校 ⑧即可能 ⑨売主

ZERO 3LDK 茂森新町

朝陽小学校まで 500m

外壁はガルバリウム鋼板



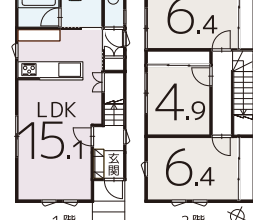
(2024年1月17日~2024年3月29日) 旧価格 2,090万円
土地建物 販売価格 1,990万円 (税込)
+ 諸経費 270万円 (税込)
※返済例 借入 2,260万円 月々返済 53,481円
土地: 136.43㎡ (41.27坪) 建物: 81.15㎡ (24.54坪) 駐車 3台
建築中 ★エアコンプレゼント 新築(R05確認建セ弘弘前第0239号)

①弘前市大字茂森新町1丁目12番地4 ②宅地 ③木造ガルバリウム鋼板葺2階建 ④東側私道 幅員6m 間口10m ⑤第一種低層住居専用地域 ⑦朝陽小学校・第四中学校 ⑧2024年6月下旬 ⑨売主

ZERO 3LDK 浜の町

到達小学校まで 390m

外壁はガルバリウム鋼板

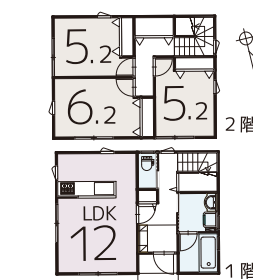


(2024年1月17日~2024年3月29日) 旧価格 2,130万円
土地建物 販売価格 2,030万円 (税込)
+ 諸経費 231万円 (税込)
※返済例 借入 2,261万円 月々返済 53,505円
土地: 169.27㎡ (51.20坪) 建物: 81.15㎡ (24.54坪) 駐車 4台
建築中 ★エアコンプレゼント 新築(R05確認建セ弘弘前第0233号)

①青森県弘前市大字浜の町東2丁目4番地5、4番地28 ②宅地 ③木造ガルバリウム鋼板葺2階建 ④東側私道 幅員5.7m 間口7.3m ⑤第一種中高層住居専用地域 ⑦致遠小学校・第二中学校 ⑧2024年6月下旬 ⑨売主

NEXT 3LDK 桔梗野

桔梗野小学校まで 370m



(2023年11月30日~2024年3月29日) 旧価格 1,990万円
土地建物 販売価格 1,890万円 (税込)
+ 諸経費 253万円 (税込)
※返済例 借入 2,143万円 月々返済 50,713円
土地: 103.50㎡ (31.30坪) 建物: 77.83㎡ (23.54坪) 駐車 2台
建築中 ★エアコンプレゼント 新築(R05確認建セ弘弘前第0212号)

①弘前市大字桔梗野2丁目16番地7 ②宅地 ③木造ガルバリウム鋼板葺2階建 ④北側公道 幅員6.1m 間口8.5m、東側私道 幅員3.3m 間口11.5m ⑤第一種中高層住居専用地域 ⑦桔梗野小学校・第四中学校 ⑧2024年6月下旬 ⑨売主

WEB公開中 274件 店頭公開情報 1642件

HOUSEDO ハウスドゥ 弘前駅前 TEL0172-32-2028

定休日 毎週水曜・祝日・第3日曜

※概要掲載順: ①所在地 ②地目 ③構造 ④道路 ⑤用途地域 ⑥築年月 ⑦学区 ⑧引渡時期 ⑨取引態様
※月々返済額(住宅ローン借りた場合): 当初3年固定金利0.65%、借入期間40年で算出



発行日: 2024年5月24日 広告有効期限: 2024年6月24日
〒036-8004 青森県弘前市大字大町3丁目10-1 TEL/0172-32-2028 FAX/0172-55-7313 営業時間/9:00~18:00、土曜9:00~17:00、日曜10:00~17:00
青森県知事免許(1)第3540号(公社)全日本不動産協会(公社)東北地区不動産公正取引協議会加盟(公社)不動産保証協会

第一不動産グループ (株)ハウスリアルティ



中古 まだまだ物件あります **WEB公開中 274件** **店頭公開情報 1642件**
土地 **販売中の不動産 260件以上!** **WEBサイトで物件を毎日更新**

NEW **取上** **大和ハウス施工・1台用カーポート有り・ウォークインクローゼット有り**

5LDK
 土地: 180.54㎡ (54.61坪)
 建築: 134.99㎡ (40.83坪)
見学可能 **駐車1台**
販売価格 1,680万円 (税込)
月々返済 39,756円

①弘前市大字取上 2丁目8番地1 ②宅地 ③軽量鉄骨造アルミニウム板葺 2階建 ④第一種低層住居専用地域 ⑤1999年2月(25年) ⑥第三大成小学校・第三中学校 ⑦要相談 ⑧媒介

堅田 **築12年の平屋住宅です! 2台用カーポート・物置有り**





4DK
 土地: 244.71㎡ (74.02坪)
 建築: 68.73㎡ (20.79坪)
見学可能 **駐車3台**
販売価格 2,080万円 (税込)
月々返済 49,222円

①弘前市大字堅田 5丁目23番地15 ②宅地 ③木造亜鉛メッキ鋼板葺 1階建 ④西側公道 幅員6m 間口12m ⑤第一種住居地域 ⑥2012年5月(12年) ⑦和徳小学校・第一中学校 ⑧要相談 ⑨媒介

城南 **築3年・ウォークインクローゼット有り**





3LDK
 土地: 179.83㎡ (54.39坪)
 建物: 77.83㎡ (23.54坪)
見学可能 **駐車4台** **月々返済 51,588円** (税込)

①弘前市大字城南 3丁目11番地19 ②宅地 ③木造合金メッキ鋼板葺 2階建 ④西側公道 幅員5.5m 間口12.7m ⑤第一種低層住居専用地域 ⑥2020年9月(3年) ⑦文京小学校・第三中学校 ⑧要相談 ⑨媒介

堅田 **築8年・カプセンター神田店まで790m**





4LDK
 土地: 253.87㎡ (76.79坪)
 建築: 110.95㎡ (33.56坪)
見学可能 **駐車3台** **月々返済 65,787円** (税込)

①弘前市大字堅田字神田 498番地34 ②宅地 ③木造亜鉛メッキ鋼板葺 2階建 ④南側公道 幅員6m 間口19.7m ⑤指定の無い区域 ⑥2015年12月(8年) ⑦城東小学校・第一中学校 ⑧要相談 ⑨媒介

松原東 **築2年・コープあおもり松原店まで370m**





4LDK
 土地: 332.09㎡ (100.45坪)
 建物: 119.23㎡ (36.06坪)
見学可能 **駐車3台** **月々返済 89,925円** (税込)

①弘前市大字松原東 5丁目2番地28、2番9 ②宅地 ③木造合金メッキ鋼板葺 2階建 ④東側公道 幅員4.7m 間口14m ⑤第一種低層住居専用地域 ⑥2022年3月(2年) ⑦松原小学校・南中学校 ⑧要相談 ⑨媒介

徒町 **築6年・2世帯住宅にも対応**





1LDK+1LDK
 土地: 314.77㎡ (95.21坪)
 建築: 92.74㎡ (28.05坪)
見学可能 **駐車7台** **月々返済 89,925円** (税込)

①弘前市大字徒町 3番地1 ②宅地 ③木造亜鉛メッキ鋼板葺 2階建 ④商業地域 ④西側公道 幅員5.4m 間口14.2m ⑥2017年11月(6年) ⑦大成小学校・第三中学校 ⑧要相談 ⑨媒介

LINE公式アカウント **はじめました!**
 LINEから当店を友だち追加すると不動産情報をいち早くお知らせ! 内見予約やお問合せもご対応します

ハウズドゥ 弘前駅前

チラシ掲載物件をスマホでチェック!
 内観写真を豊富に掲載! WEBからお問合せもできます




松原東 **販売価格 690万円** **64.99坪** **更地 214.87㎡**

①弘前市大字松原東 4丁目7番地8 ②宅地 ④西側公道 幅員5.9m 間口12.9m 東側公道幅員7.3m 間口12.3m ⑤第二種低層住居専用地域 ⑦松原小学校・南中学校 ⑧即可能 ⑨売主

仲介手数料無料 **上下水道引き済み**

東城北 **販売価格 690万円** **6坪** **更地 191.96㎡**

①弘前市大字東城 ②宅地 ④西側公道 幅員6m 間口12.3m ⑤第一種低層住居専用地域 ⑦時敏小学校・第一中学校 ⑧即可能 ⑨売主

申込済 **仲介手数料無料** **上下水道引き済み**

東和徳 **販売価格 850万円** **86.20坪** **更地 284.98㎡**

①弘前市大字東和徳町 13番地8 ②宅地 ④南側公道 幅員6.2m 間口18.9m、西側公道幅員4.3m 間口27.1m ⑤第一種住居地域 ⑦和徳小学校・第一中学校 ⑧即可能 ⑨売主

仲介手数料無料 **上下水道引き済み**

稲田 **販売価格 1,180万円** **55.66坪** **現状引渡 184.00㎡**

①弘前市大字稲田 2丁目12番15 ②宅地 ④北側公道 幅員5.2m 間口9.4m ⑤第一種住居地域 ⑦東小学校・東中学校 ⑧要相談 ⑨媒介

整形地・お好きなハウスメーカーで建築可能です!

亀甲町 **オール電化・弘前亀甲町郵便局まで140m・ツルハドラッグ弘前西城北店まで480m**

セシーズ弘前公園 505号室






2LDK+納戸 **見学可能**
 専有床面積: 65.59㎡ (19.84坪)
 管理費: 7,870円/月
 修繕積立金: 10,460円/月
販売価格 500万円 (税込)
月々返済 11,832円

①弘前市大字亀甲町 51番地1 ②宅地 ③鉄骨鉄筋コンクリート造陸屋根 10階建 ⑤第一種住居地域 ⑥1990年10月(33年) ⑦時敏小学校・第一中学校 ⑧要相談 ⑨媒介

城東中央 **南東向き・さくら野百貨店弘前店まで580m・コンビニが目前なので買い物も便利**

ミリオンパレス弘前 407号室






2LDK **見学可能**
 専有床面積: 55.74㎡ (16.86坪)
 管理費: 8,550円/月
 修繕積立金: 9,450円/月
販売価格 600万円 (税込)
月々返済 14,198円

①弘前市大字城東中央 3丁目5番地3 ②宅地 ③鉄骨鉄筋コンクリート造陸屋根 11階建 ⑤商業地域 ⑥1991年5月(33年) ⑦東小学校・東中学校 ⑧即可能 ⑨媒介

※概要: ①所在地 ②地目 ③構造 ④道路 ⑤用途地域 ⑥築年月 ⑦学区 ⑧引渡時期 ⑨取引態様 の順に掲載しています。
 ※月々返済額(住宅ローンを借りた場合): 当初3年固定金利0.65%、借入期間40年で算出 ※購入時にかかる事務手数料、保険料、経費等は別途必要になります。

空き家・相続不動産の売却もおまかせください! **査定も相談も無料**

仲介 または 買取 でお客様に
 ぴったりの売却方法をご提案!

今年4月1日から相続登記が義務化されました **早めの相続登記をお忘れなく!**

※ハウズドゥ加盟店は全て独立経営です

HOUSE DO **ハウズドゥ 弘前駅前** **TEL 0172-32-2028**

発行日: 2024年5月24日 広告有効期限: 2024年6月24日 毎週水曜・祝日・第3日曜定休 **第一不動産グループ(株)ハウズリアルティ**
 〒036-8004 青森県弘前市大字大町3丁目10-1 TEL 0172-32-2028 FAX 0172-55-7313 営業時間 平日9:00~18:00、土日9:00~17:00
 青森県知事免許(1)第3540号 (公社)全日本不動産協会 (公社)東北地区不動産公正取引協議会加盟 (公社)不動産保証協会

