

# 新築分譲住宅

新生活応援フェア **価格変更!**  
 総額1,300万円相当

キャンペーン  
その1

2024年7月31日までに  
お引渡しさせていただく方へ **100万円キャンペーン**  
 オプション工事代金  
**現金50万円を** + **最大50万円引き**  
 値引きまたは キャッシュバック プラス

キャンペーン  
その2

2024年7月31日までにご成約の方へ  
 先着3組様に  
 寒冷地仕様 2層 霧ヶ峰  
**エアコン1台プレゼント**

販売実績 **420棟** 達成  
 土地付き新築分譲住宅 仲介手数料無料 白蟻10年保証 アフター最大10年保証  
**ESCAPE** 雪国仕様の高断熱住宅 設備や構造の詳細はこちら

**NEXT 4LDK 安原** マックスバリュ安原店まで330m・かっぱ寿司弘前安原店まで120m



**100万円キャンペーン対象**

区画A棟 旧価格 **2,540万円** (2024年1月17日~2024年3月29日)  
 土地: 236.06㎡ (71.40坪) 建物: 90.25㎡ (27.30坪) **土地建物 販売価格 2,490万円 (税込)**  
 + 諸経費 219万円 (税込)  
 ※返済例 借入 2,709万円 月々返済 **64,107円**

区画B棟  
 土地: 235.74㎡ (71.31坪) 建物: 90.25㎡ (27.30坪)  
 ※返済例 借入 2,709万円 月々返済 **64,107円**

①A: 弘前市大字安原1丁目2番地2 B: 弘前市大字安原1丁目2番地24 ②宅地 ③木造ガルバリウム鋼板葺2階建 ④北東側公道 幅員12m 間口9.4m ⑤第一種住居地域 ⑥2024年4月(0年) ⑦松原小学校・南中学校 ⑧即可能 ⑨売主 **駐車3台以上**

**NEXT 4LDK 小比内** 豊田小学校まで360m・近隣にはスーパーマーケットや飲食店も豊富です!

**100万円キャンペーン対象** 旧価格 **2,490万円** (2023年4月13日~2024年3月29日)

区画21  
**土地建物 販売価格 2,390万円 (税込)**  
 + 諸経費 222万円 (税込)  
 ※返済例 借入 2,612万円 月々返済 **61,811円**

土地: 230.33㎡ (69.67坪) **建物: 90.25㎡ (27.30坪)** **駐車 4台以上**

①弘前市大字小比内2丁目15番地21 ②宅地 ③木造ガルバリウム鋼板葺2階建 ④東側公道 幅員7.4m 間口11.3m ⑤指定の無い区域 ⑥2023年10月(0年) ⑦豊田小学校・第五中学校 ⑧即可能 ⑨売主

**ZERO 3LDK 茂森新町** 朝陽小学校まで500m

旧価格 **2,090万円** (2024年1月17日~2024年3月29日)  
**土地建物 販売価格 1,990万円 (税込)**  
 + 諸経費 270万円 (税込)  
 ※返済例 借入 2,260万円 月々返済 **53,481円**

土地: 136.43㎡ (41.27坪) **建物: 81.15㎡ (24.54坪)** **エアコンプレゼント対象**

新築 (R05 確認建セ弘 弘前 第0239号) **駐車3台** **建築中**

①弘前市大字茂森新町1丁目12番地4 ②宅地 ③木造ガルバリウム鋼板葺2階建 ④東側私道 幅員6m 間口10m ⑤第一種低層住居専用地域 ⑦朝陽小学校・第四中学校 ⑧2024年6月下旬 ⑨売主

**ZERO 3LDK 浜の町** 到達小学校まで390m

旧価格 **2,130万円** (2024年1月17日~2024年3月29日)  
**土地建物 販売価格 2,030万円 (税込)**  
 + 諸経費 231万円 (税込)  
 ※返済例 借入 2,261万円 月々返済 **53,505円**

土地: 169.27㎡ (51.20坪) **建物: 81.15㎡ (24.54坪)** **エアコンプレゼント対象**

新築 (R05 確認建セ弘 弘前 第0233号) **駐車4台** **建築中**

①青森県弘前市大字浜の町東2丁目4番地5、4番地28 ②宅地 ③木造ガルバリウム鋼板葺2階建 ④東側私道 幅員5.7m 間口7.3m ⑤第一種中高層住居専用地域 ⑦致遠小学校・第二中学校 ⑧2024年6月下旬 ⑨売主

**NEXT 3LDK 桔梗野** 桔梗野小学校まで370m

旧価格 **1,990万円** (2023年11月30日~2024年3月29日)  
**土地建物 販売価格 1,890万円 (税込)**  
 + 諸経費 253万円 (税込)  
 ※返済例 借入 2,143万円 月々返済 **50,713円**

土地: 103.50㎡ (31.30坪) **建物: 77.83㎡ (23.54坪)** **エアコンプレゼント対象**

新築 (R05 確認建セ弘 弘前 第0212号) **駐車2台** **建築中**

①弘前市大字桔梗野2丁目16番地7 ②宅地 ③木造ガルバリウム鋼板葺2階建 ④北側公道 幅員6.1m 間口8.5m、東側私道 幅員3.3m 間口11.5m ⑤第一種中高層住居専用地域 ⑦桔梗野小学校・第四中学校 ⑧2024年6月下旬 ⑨売主

**ZERO 3LDK 南城西** 西小学校まで670m **未入居**

旧価格 **2,090万円** (2024年1月17日~2024年3月29日)  
**区画A棟 土地建物 販売価格 1,990万円 (税込)**  
 + 諸経費 206万円 (税込)  
 ※返済例 借入 2,196万円 月々返済 **51,967円**

土地: 132.16㎡ (39.97坪) **建物: 82.23㎡ (24.87坪)** **エアコンプレゼント対象**

**駐車2台** **残り1区画**

①弘前市大字南城西2丁目3番地19 ②宅地 ③木造ガルバリウム鋼板葺2階建 ④南側公道 幅員6m 間口7.4m ⑤第一種低層住居専用地域 ⑥2023年4月(1年) ⑦西小学校・第二中学校 ⑧即可能 ⑨売主

**NEXT 3LDK 寒沢町** ヲガ富田店まで740m

旧価格 **1,930万円** (2024年1月17日~2024年3月29日)  
**区画B棟 土地建物 販売価格 1,780万円 (税込)**  
 + 諸経費 222万円 (税込)  
 ※返済例 借入 2,002万円 月々返済 **47,376円**

土地: 120.45㎡ (36.43坪) **建物: 77.83㎡ (23.54坪)** **エアコンプレゼント対象**

**駐車3台** **角地の南向き玄関**

①弘前市大字寒沢町19番地49 ②宅地 ③木造ガルバリウム鋼板葺2階建 ④南側公道 幅員5m 間口7.8m、西側私道 幅員5.5m 間口12.1m ⑤第一種中高層住居専用地域 ⑥2023年11月(0年) ⑦大成小学校・第三中学校 ⑧即可能 ⑨売主

**ZERO 3LDK 寒沢町** ヲガ富田店まで750m

旧価格 **2,090万円** (2024年1月17日~2024年3月29日)  
**区画A棟 土地建物 販売価格 1,960万円 (税込)**  
 + 諸経費 222万円 (税込)  
 ※返済例 借入 2,182万円 月々返済 **51,635円**

土地: 137.23㎡ (41.51坪) **建物: 82.23㎡ (24.87坪)** **エアコンプレゼント対象**

**駐車2台** **残り2区画**

①弘前市大字寒沢町19番地17 ②宅地 ③木造ガルバリウム鋼板葺2階建 ④西側私道 幅員5.5m 間口7.5m ⑤第一種中高層住居専用地域 ⑥2023年11月(0年) ⑦大成小学校・第三中学校 ⑧即可能 ⑨売主

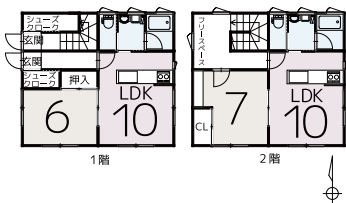


# 築浅 中古 土地 まだまだ物件販売中! の中古戸建あります

**徒町** 中三弘前店まで 150m・買い物などの利便性良し! 2世帯住宅にも対応しています



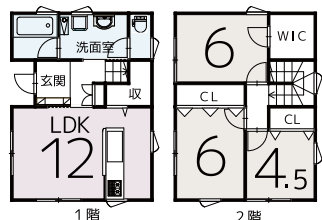
築6年の築浅住宅



1LDK+1LDK  
土地: 314.77㎡ (95.21坪)  
建築: 92.74㎡ (28.05坪)  
見学可能 駐車7台  
販売価格 **3,800** (税込) 万円  
月々返済 **89,925** 円

①弘前市大字徒町3番地1 ②宅地 ③木造亜鉛メッキ鋼板葺2階建 ④商業地域 ⑤2017年11月(6年) ⑦大成小学校・第三中学校 ⑧要相談 ⑨媒介

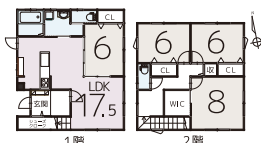
**城南** 築3年・文京小学校 & 第三中学区・ウォークインクローゼット有り



3LDK  
土地: 179.83㎡ (54.39坪)  
建物: 77.83㎡ (23.54坪)  
見学可能 駐車4台  
販売価格 **2,180** (税込) 万円  
月々返済 **51,588** 円

①弘前市大字城南3丁目11番地19 ②宅地 ③木造合金メッキ鋼板葺2階建 ④西側公道 幅員5.5m 間口12.7m ⑤第一種低層住居専用地域 ⑥2020年9月(3年) ⑦文京小学校・第三中学校 ⑧要相談 ⑨媒介

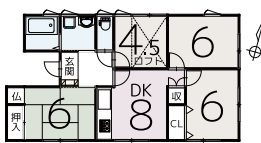
**堅田** 築8年・カブセンター神田店まで790m



4LDK 土地: 253.87㎡ (76.79坪) 建築: 110.95㎡ (33.56坪)  
2台用カーポート 太陽光パネル有  
見学可能 駐車3台 月々返済 **65,787** 円

①弘前市大字堅田字神田498番地34 ②宅地 ③木造亜鉛メッキ鋼板葺2階建 ④南側公道 幅員6m 間口19.7m ⑤指定の無い区域 ⑥2015年12月(8年) ⑦城東小学校・第一中学校 ⑧要相談 ⑨媒介

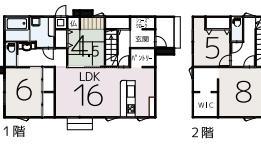
**堅田** 築11年の平屋住宅です!



4DK 土地: 244.71㎡ (74.02坪) 建築: 68.73㎡ (20.79坪)  
2台用カーポート 物置有り  
見学可能 駐車3台 月々返済 **53,955** 円

①弘前市大字堅田5丁目23番地15 ②宅地 ③木造亜鉛メッキ鋼板葺1階建 ④西側公道 幅員6m 間口12m ⑤第一種住居地域 ⑥2012年5月(11年) ⑦和徳小学校・第一中学校 ⑧要相談 ⑨媒介

**松原東** 築2年・コープあおもり松原店まで370m



4LDK 土地: 332.09㎡ (100.45坪) 建物: 119.23㎡ (36.06坪)  
2台用カーポート コンクリートたたき有  
見学可能 駐車3台 月々返済 **89,925** 円

①弘前市大字松原東5丁目2番地28、2番9 ②宅地 ③木造合金メッキ鋼板葺2階建 ④東側公道 幅員4.7m 間口14m ⑤第一種低層住居専用地域 ⑥2022年3月(2年) ⑦松原小学校・南中学校 ⑧要相談 ⑨媒介

WEB公開中 278件 店頭公開情報 1629件

## 販売中の不動産 250件以上!

WEBで 物件情報を 毎日更新

物件概要 ①所在地 ②地目 ③構造 ④道路 ⑤用途地域 ⑥築年月 ⑦学区 ⑧引渡時期 ⑨取引態様の順に掲載しています。

※月々返済額: 住宅ローン当初3年固定金利0.65%、借入期間40年で算出 ※購入時にかかる事務手数料、保険料、経費等は別途必要となります。

# 見放題

WEBサイトからかんたん登録1分  
会員登録で限定公開物件が  
お気に入り&履歴機能付き  
店頭公開物件をお届け  
新築情報をメールでお知らせ

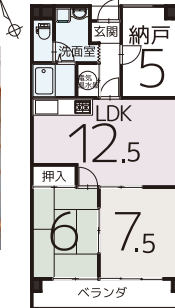
チラシ掲載物件をスマホでチェック!  
内観写真を豊富に掲載! WEBからお問合せもできます



**亀甲町** オール電化・弘前亀甲町郵便局まで140m・ツルハドラッグ弘前西城北店まで480m



セシーズ弘前公園 505号室



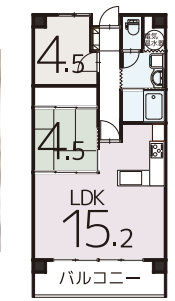
2LDK+納戸 見学可能  
専有床面積: 65.59㎡ (19.84坪)  
管理費: 7,870円/月  
修繕積立金: 10,460円/月  
販売価格 **500** (税込) 万円  
月々返済 **11,832** 円

①弘前市大字亀甲町51番地1 ②宅地 ③鉄骨鉄筋コンクリート造陸屋根10階建 ⑤第一種住居地域 ⑥1990年10月(33年) ⑦時敏小学校・第一中学校 ⑧要相談 ⑨媒介

**城東中央** 南東向き・さくら野百貨店弘前店まで580m・コンビニが目の前なので買い物も便利



ミリオンパレス弘前 407号室



2LDK 見学可能  
専有床面積: 55.74㎡ (16.86坪)  
管理費: 8,550円/月  
修繕積立金: 9,450円/月  
販売価格 **700** (税込) 万円  
月々返済 **16,565** 円

①弘前市大字城東中央3丁目5番地3 ②宅地 ③鉄骨鉄筋コンクリート造陸屋根11階建 ⑤商業地域 ⑥1991年5月(32年) ⑦東小学校・東中学校 ⑧即可能 ⑨媒介

**松原東** 販売価格 **690** 万円 64.99坪 更地 214.87㎡

①弘前市大字松原東4丁目7番地8 ②宅地 ④西側公道 幅員5.9m 間口12.9m 東側公道 幅員7.3m 間口12.3m ⑤第二種低層住居専用地域 ⑦松原小学校・南中学校 ⑧要相談 ⑨売主

残り1区画 **東城北** 販売価格 **850** 万円 58.06坪 更地 191.96㎡

①弘前市大字東城北1丁目4番地53 ②宅地 仲介手数料無料 上下水道引き済み  
④西側公道 幅員6m 間口9.5m ⑤第一種低層住居専用地域 ⑦時敏小学校・第一中学校 ⑧即可能 ⑨売主

**東和徳** 販売価格 **850** 万円 86.20坪 更地 284.98㎡

①弘前市大字東和徳町13番地8 ②宅地 ④南側公道 幅員6m 間口18.7m、西側公道幅員4.6m 間口27.1m ⑤第一種住居地域 ⑦和徳小学校・第一中学校 ⑧即可能 ⑨売主

**稲田** 販売価格 **1,180** 万円 55.66坪 現状引渡 184.00㎡

整形地・好きなハウスメーカーで建築可能です!  
①弘前市大字稲田2丁目12番15 ②宅地 ④北側公道 幅員5.2m 間口9.4m ⑤第一種住居地域 ⑦東小学校・東中学校 ⑧要相談 ⑨媒介

空き家・相続不動産の売却もおまかせください!  
今年4月1日から相続登記が義務化されました 早めの相続登記をお忘れなく!  
査定も相談も無料  
仲介 または 買取 でお客様に ぴったりの売却方法をご提案!

HOUSEDO ハウスドゥ 弘前駅前 TEL 0172-32-2028  
発行日: 2024年4月26日 広告有効期限: 2024年5月26日 毎週水曜・祝日・第3日曜定休 第一不動産グループ(株)ハウズリアルティ  
〒036-8004 青森県弘前市大字大町3丁目10-1 TEL 0172-32-2028 FAX 0172-55-7313 営業時間 平日9:00~18:00、土日9:00~17:00  
青森県知事免許(1)第3540号 (公社)全日本不動産協会 (公社)東北地区不動産公正取引協議会加盟 (公社)不動産保証協会