

新築分譲住宅

新生活応援フェア

総額1,300万円相当

価格変更!

キャンペーン
その1

2024年7月31日までに
お引渡しさせていただく方へ

100万円キャンペーン

現金50万円を
値引きまたはキャッシュバック
オプション工事代金
最大50万円引き

キャンペーン
その2

2024年7月31日までにご成約の方へ

先着3組様に

寒冷地仕様 2床暖 霧ヶ峰

エアコン1台プレゼント

※当社指定のエアコン商品になります。※リビングへの設置になります。

販売実績
420棟
達成

土地付き新築分譲住宅

仲介手数料無料

白蟻10年保証

アフター最大10年保証

ESCAPE 雪国仕様の高断熱住宅

設備や構造の
詳細はこちら



NEXT 4LDK 小比内 豊田小学校まで360m・近隣にはスーパーマーケットや飲食店も豊富です!



100万円キャンペーン対象

旧価格 2,490万円

(2023年4月13日~2024年3月29日)

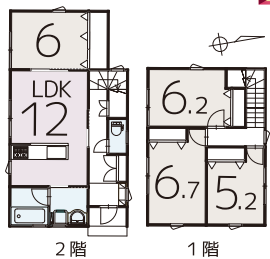
区画21

土地建物
販売価格 **2,390万円**

+ 諸経費 222万円 (税込)

※返済例
借入 2,612万円 月々返済 **61,811円**

土地: 230.33㎡ (69.67坪) 駐車 4台以上



①弘前市大字小比内2丁目15番地21 ②宅地 ③木造ガルバリウム鋼板葺2階建 ④東側公道 幅員7.4m 間口11.3m ⑤指定の無い区域 ⑥2023年10月(0年) ⑦豊田小学校・第五中学校 ⑧即可能 ⑨売主

NEXT 4LDK 川先 第五中学校まで530m・いとくアルカディア店まで880m



100万円キャンペーン対象

旧価格 2,480万円

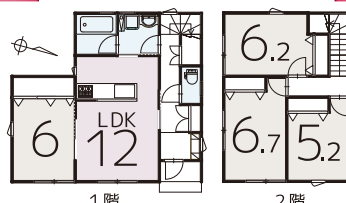
(2024年1月17日~2024年3月29日)

土地建物
販売価格 **2,380万円**

+ 諸経費 218万円 (税込)

※返済例
借入 2,598万円 月々返済 **61,480円**

土地: 216.00㎡ (65.34坪) 駐車 4台



①弘前市大字川先3丁目15番地12 ②宅地 ③木造ガルバリウム鋼板葺2階建 ④東側公道 幅員6m 間口11m ⑤第一種低層住居専用地域 ⑥2024年2月(0年) ⑦豊田小学校・第五中学校 ⑧即可能 ⑨売主

NEXT 4LDK 安原 マックスバリュ安原店まで330m・かつば寿司弘前安原店まで120m

2024年4月完成!

見学可能

100万円キャンペーン対象

旧価格 2,540万円

(2024年1月17日~2024年3月29日)

区画A棟

土地: 236.06㎡ (71.40坪)
建物: 90.25㎡ (27.30坪)

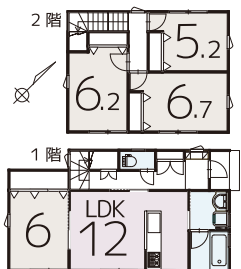
土地建物
販売価格 **2,490万円**

+ 諸経費 219万円 (税込)

※返済例
借入 2,709万円 月々返済 **64,107円**

区画B棟

土地: 235.74㎡ (71.31坪)
建物: 90.25㎡ (27.30坪)



①A: 弘前市大字安原1丁目2番地2 B: 弘前市大字安原1丁目2番地24 ②宅地 ③木造ガルバリウム鋼板葺2階建 ④北東側公道 幅員12m 間口9.4m ⑤第一種住居地域 ⑥2024年4月(0年) ⑦松原小学校・南中学校 ⑧2024年4月下旬 ⑨売主

駐車3台以上

ZERO 3LDK 茂森新町 朝陽小学校まで500m

外壁はガルバリウム鋼板

旧価格 2,090万円

(2024年1月17日~2024年3月29日)

土地建物
販売価格 **1,990万円**

+ 諸経費 270万円 (税込)

※返済例
借入 2,260万円 月々返済 **53,481円**

土地: 136.43㎡ (41.27坪) 建物: 81.15㎡ (24.54坪)



新築 (R05 確認建セ弘前第0239号) 駐車3台 建築中

①弘前市大字茂森新町1丁目12番地4 ②宅地 ③木造ガルバリウム鋼板葺2階建 ④東側私道 幅員6m 間口10m ⑤第一種低層住居専用地域 ⑦朝陽小学校・第四中学校 ⑧2024年6月下旬 ⑨売主

ZERO 3LDK 浜の町 到達小学校まで390m

旧価格 2,130万円

(2024年1月17日~2024年3月29日)

土地建物
販売価格 **2,030万円**

+ 諸経費 231万円 (税込)

※返済例
借入 2,261万円 月々返済 **53,505円**

土地: 169.27㎡ (51.20坪) 建物: 81.15㎡ (24.54坪)



新築 (R05 確認建セ弘前第0233号) 駐車4台 建築中

①青森県弘前市大字浜の町東2丁目4番地5、4番地28 ②宅地 ③木造ガルバリウム鋼板葺2階建 ④東側私道 幅員5.7m 間口7.3m ⑤第一種中高層住居専用地域 ⑦致遠小学校・第二中学校 ⑧2024年6月下旬 ⑨売主

NEXT 3LDK 桔梗野 桔梗野小学校まで370m

旧価格 1,990万円

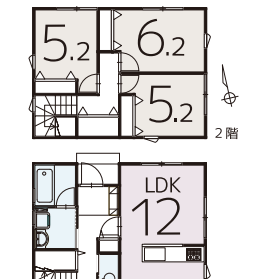
(2023年11月30日~2024年3月29日)

土地建物
販売価格 **1,890万円**

+ 諸経費 253万円 (税込)

※返済例
借入 2,143万円 月々返済 **50,713円**

土地: 103.50㎡ (31.30坪) 建物: 77.83㎡ (23.54坪)



新築 (R05 確認建セ弘前第0212号) 駐車2台 建築中

①弘前市大字桔梗野2丁目16番地7 ②宅地 ③木造ガルバリウム鋼板葺2階建 ④北側公道 幅員6.1m 間口8.5m、東側私道 幅員3.3m 間口11.5m ⑤第一種中高層住居専用地域 ⑦桔梗野小学校・第四中学校 ⑧2024年6月下旬 ⑨売主

ZERO 3LDK 南城西 西小学校まで670m 未入居

旧価格 2,090万円

(2024年1月17日~2024年3月29日)

区画A棟
土地建物
販売価格 **1,990万円**

+ 諸経費 206万円 (税込)

※返済例
借入 2,196万円 月々返済 **51,967円**

土地: 132.16㎡ (39.97坪) 建物: 82.23㎡ (24.87坪)



駐車2台 残り1区画

①弘前市大字南城西2丁目3番地19 ②宅地 ③木造ガルバリウム鋼板葺2階建 ④南側公道 幅員6m 間口7.4m ⑤第一種低層住居専用地域 ⑥2023年4月(1年) ⑦西小学校・第二中学校 ⑧即可能 ⑨売主

NEXT 3LDK 寒沢町 ヂガ富田店まで740m

旧価格 1,930万円

(2024年1月17日~2024年3月29日)

区画B棟
土地建物
販売価格 **1,780万円**

+ 諸経費 222万円 (税込)

※返済例
借入 2,002万円 月々返済 **47,376円**

土地: 120.45㎡ (36.43坪) 建物: 77.83㎡ (23.54坪)



駐車3台 角地の南向き玄関

①弘前市大字寒沢町19番地49 ②宅地 ③木造ガルバリウム鋼板葺2階建 ④南側公道 幅員5m 間口7.8m、西側私道 幅員5.5m 間口12.1m ⑤第一種中高層住居専用地域 ⑥2023年11月(0年) ⑦大成小学校・第三中学校 ⑧即可能 ⑨売主

ZERO 3LDK 寒沢町 ヂガ富田店まで750m

旧価格 2,090万円

(2024年1月17日~2024年3月29日)

区画A棟
土地建物
販売価格 **1,960万円**

+ 諸経費 222万円 (税込)

※返済例
借入 2,182万円 月々返済 **51,635円**

土地: 137.23㎡ (41.51坪) 建物: 82.23㎡ (24.87坪)



駐車2台 残り2区画

①弘前市大字寒沢町19番地17 ②宅地 ③木造ガルバリウム鋼板葺2階建 ④西側私道 幅員5.5m 間口7.5m ⑤第一種中高層住居専用地域 ⑥2023年11月(0年) ⑦大成小学校・第三中学校 ⑧即可能 ⑨売主

WEB公開中 278件 店頭公開情報 1626件

HOUSEDO ハウスドゥ 弘前駅前 TEL0172-32-2028

発行日: 2024年4月20日 広告有効期限: 2024年5月20日

〒036-8004 青森県弘前市大字大町3丁目10-1 TEL/0172-32-2028 FAX/0172-55-7313 営業時間 /9:00~18:00、土曜9:00~17:00、日曜10:00~17:00
青森県知事免許(1)第3540号(公社)全日本不動産協会(公社)東北地区不動産公正取引協議会加盟(公社)不動産保証協会

定休日
毎週水曜・祝日・第3日曜

第一不動産グループ
(株)ハウスリアルティ



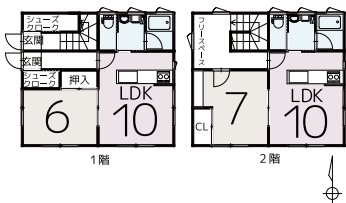
※概要掲載順: ①所在地 ②地目 ③構造 ④道路 ⑤用途地域 ⑥築年月 ⑦学区 ⑧引渡時期 ⑨取引態様
※月々返済額(住宅ローンを借りた場合): 当初3年固定金利0.65%、借入期間40年で算出

築浅 中古 土地 まだまだ物件販売中! の中古戸建あります

徒町 中三弘前店まで 150m・買い物などの利便性良し! 2世帯住宅にも対応しています



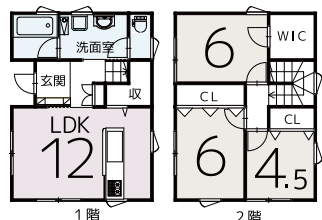
築6年の築浅住宅



1LDK+1LDK
土地: 314.77㎡ (95.21坪)
建築: 92.74㎡ (28.05坪)
見学可能 駐車7台
販売価格 **3,800** (税込) 万円
月々返済 **89,925** 円

①弘前市大字徒町3番地1 ②宅地 ③木造亜鉛メッキ鋼板葺2階建 ④商業地域 ⑤2017年11月(6年) ⑦大成小学校・第三中学校 ⑧要相談 ⑨媒介

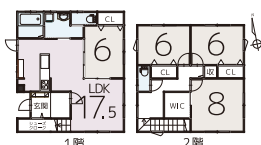
城南 築3年・文京小学校 & 第三中学区・ウォークインクローゼット有り



3LDK
土地: 179.83㎡ (54.39坪)
建物: 77.83㎡ (23.54坪)
見学可能 駐車4台
販売価格 **2,180** (税込) 万円
月々返済 **51,588** 円

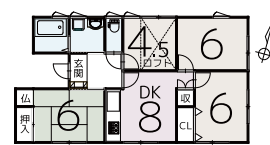
①弘前市大字城南3丁目11番地19 ②宅地 ③木造合金メッキ鋼板葺2階建 ④西側公道 幅員5.5m 間口12.7m ⑤第一種低層住居専用地域 ⑥2020年9月(3年) ⑦文京小学校・第三中学校 ⑧要相談 ⑨媒介

堅田 築8年・カブセンター神田店まで790m



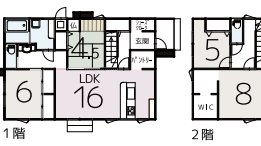
4LDK 土地: 253.87㎡ (76.79坪) 建築: 110.95㎡ (33.56坪)
2台用カーポート 太陽光パネル有
見学可能 駐車3台 月々返済 **65,787** 円
販売価格 **2,780** (税込) 万円
①弘前市大字堅田字神田498番地34 ②宅地 ③木造亜鉛メッキ鋼板葺2階建 ④南側公道 幅員6m 間口19.7m ⑤指定の無い区域 ⑥2015年12月(8年) ⑦城東小学校・第一中学校 ⑧要相談 ⑨媒介

堅田 築11年の平屋住宅です!



4DK 土地: 244.71㎡ (74.02坪) 建築: 68.73㎡ (20.79坪)
2台用カーポート 物置有り
見学可能 駐車3台 月々返済 **53,955** 円
販売価格 **2,280** (税込) 万円
①弘前市大字堅田5丁目23番地15 ②宅地 ③木造亜鉛メッキ鋼板葺1階建 ④西側公道 幅員6m 間口12m ⑤第一種住居地域 ⑥2012年5月(11年) ⑦和徳小学校・第一中学校 ⑧要相談 ⑨媒介

松原東 築2年・コープあおもり松原店まで370m



4LDK 土地: 332.09㎡ (100.45坪) 建築: 119.23㎡ (36.06坪)
2台用カーポート コンクリートたたき有
見学可能 駐車3台 月々返済 **89,925** 円
販売価格 **3,800** (税込) 万円
①弘前市大字松原東5丁目2番地28、2番9 ②宅地 ③木造合金メッキ鋼板葺2階建 ④東側公道 幅員4.7m 間口14m ⑤第一種低層住居専用地域 ⑥2022年3月(2年) ⑦松原小学校・南中学校 ⑧要相談 ⑨媒介

WEB公開中 278件 店頭公開情報 1626件

販売中の不動産 **250件以上!**

WEBで 物件情報を 毎日更新

物件概要 ①所在地 ②地目 ③構造 ④道路 ⑤用途地域 ⑥築年月 ⑦学区 ⑧引渡時期 ⑨取引態様の順に掲載しています。

※月々返済額: 住宅ローン当初3年固定金利0.65%、借入期間40年で算出 ※購入時にかかる事務手数料、保険料、経費等は別途必要となります。

見放題

WEB サイトから かんたん 登録1分

会員登録で 限定公開 物件が

お気に入り&履歴機能付き 店頭公開物件をお届け 新築情報をメールでお知らせ

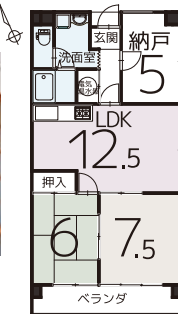
チラシ掲載物件を スマホでチェック! 内観写真を豊富に掲載! WEBからお問合せもできます



亀甲町 オール電化・弘前亀甲町郵便局まで140m・ツルハドラッグ弘前西北店まで480m



セシーズ弘前公園 505号室



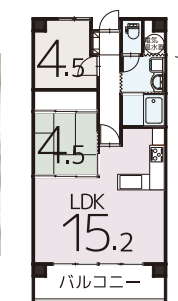
2LDK+納戸 見学可能
専有床面積: 65.59㎡ (19.84坪)
管理費: 7,870円/月
修繕積立金: 10,460円/月
販売価格 **500** (税込) 万円
月々返済 **11,832** 円

①弘前市大字亀甲町51番地1 ②宅地 ③鉄骨鉄筋コンクリート造陸屋根10階建 ⑤第一種住居地域 ⑥1990年10月(33年) ⑦時敏小学校・第一中学校 ⑧要相談 ⑨媒介

城東中央 南東向き・さくら野百貨店弘前店まで580m・コンビニが目の前なので買い物も便利



ミリオンパレス弘前 407号室



2LDK 見学可能
専有床面積: 55.74㎡ (16.86坪)
管理費: 8,550円/月
修繕積立金: 9,450円/月
販売価格 **700** (税込) 万円
月々返済 **16,565** 円

①弘前市大字城東中央3丁目5番地3 ②宅地 ③鉄骨鉄筋コンクリート造陸屋根11階建 ⑤商業地域 ⑥1991年5月(32年) ⑦東小学校・東中学校 ⑧即可能 ⑨媒介

松原東 販売価格 **690** 万円 64.99坪 更地 214.87㎡

①弘前市大字松原東4丁目7番地8 ②宅地 ④西側公道 幅員5.9m 間口12.9m 東側公道 幅員7.3m 間口12.3m ⑤第二種低層住居専用地域 ⑦松原小学校・南中学校 ⑧要相談 ⑨売主

残り1区画 東城北 販売価格 **900** 万円 58.06坪 更地 191.96㎡

①弘前市大字東城北1丁目4番地53 ②宅地 仲介手数料無料 上下水道引き済み
④西側公道 幅員6m 間口9.5m ⑤第一種低層住居専用地域 ⑦時敏小学校・第一中学校 ⑧即可能 ⑨売主

東和徳 販売価格 **850** 万円 84.68坪 更地 279.95㎡

①弘前市大字東和徳町13番地8 ②宅地 ④南側公道 幅員6m 間口18.7m、西側公道幅員4.6m 間口27.2m ⑤第一種住居地域 ⑦和徳小学校・第一中学校 ⑧即可能 ⑨売主 仲介手数料無料 上下水道引き済み

稲田 販売価格 **1,180** 万円 55.66坪 現状引渡 184.00㎡

整形地・好きなハウスメーカーで建築可能です!
①弘前市大字稲田2丁目12番15 ②宅地 ④北側公道 幅員5.2m 間口9.4m ⑤第一種住居地域 ⑦東小学校・東中学校 ⑧要相談 ⑨媒介

空き家・相続不動産の 売却もおまかせください!

査定も相談も無料

仲介 または 買取 でお客様に ぴったりの売却方法をご提案!

今年4月1日から相続登記が義務化されました 早めの相続登記をお忘れなく!

HOUSEDO ハウスドゥ 弘前駅前 TEL 0172-32-2028

発行日: 2024年4月20日 広告有効期限: 2024年5月20日 毎週水曜・祝日・第3日曜定休 第一不動産グループ(株)ハウスリアルティ 青森県知事免許(1)第3540号 (公社)全日本不動産協会 (公社)東北地区不動産公正取引協議会加盟 (公社)不動産保証協会

