

新生活応援フェア

総額1,300万円相当

新築価格変更!

さらに期間限定! 2024年7月31日までに新築住宅 ESCAPE をお引渡しさせていただきお客様へ

100万円キャンペーン

現金50万円を値引き または キャッシュバック + オプション工事代金最大50万円引き

※引渡し条件と販売状況に伴い、価格変更後の物件との併用は出来かねますのでご了承ください。

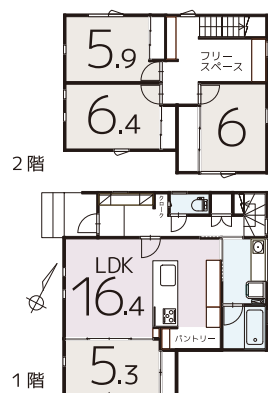
PLUS 4LDK 南大町 ユニバース南大町店まで250m すぐ裏手! ZEH oriented 仕様



全サッシがトリプルガラス・全室エアコン電源・灯油配管完備・リビングに寒冷地仕様のエアコン付き



食洗器&パントリー付きペニンシュラキッチン



土地建物販売価格 3,280万円 (税込) + 諸経費 265万円 (税込)

※返済例 借入 3,545万円 月々返済 83,890円

土地: 190.59㎡ (57.65坪) 建物: 105.98㎡ (32.05坪)

駐車 2台以上 SMART KEY

①弘前市大字南大町 2丁目 10番地 10 ②宅地 ③木造ガルバリウム鋼板葺 2階建 ④南西側公道 幅員 16m 間口 6.2m、北東側私道 幅員 3.6m 間口 11.1m ⑤準工業地域 ⑥2023年11月(0年) ⑦第三大成小学校・第三中学校 ⑧即可能 ⑨売主

販売実績 410棟 達成

ESCAPE

PLUS フラット35S 対応 シリーズ最高峰の充実プラン

仲介手数料無料

白蟻10年保証

アフター最大10年保証

駐車スペース2台以上

雪国で培った断熱仕様

ZERO フラット35S 対応 設備が整った即・新生活プラン

NEXT フラット35 対応 高品質を保つコンパクトプラン



設備や構造の詳細はこちら

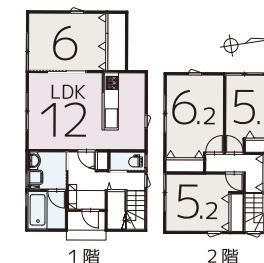
NEXT 4LDK 小比内 豊田小学校まで360m・近隣にはスーパーマーケットや飲食店も豊富です!



区画20



100万円キャンペーン対象



旧価格 2,490万円 (2023年4月13日~2024年3月29日)

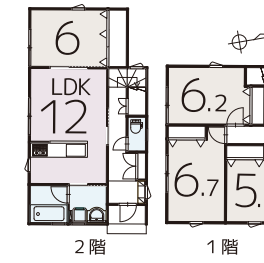
土地建物販売価格 2,390万円 (税込) + 諸経費 212万円 (税込)

※返済例 借入 2,602万円 月々返済 61,575円

土地: 230.66㎡ (69.77坪) 建物: 90.25㎡ (27.30坪) 駐車 4台以上



区画21



旧価格 2,490万円 (2023年4月13日~2024年3月29日)

土地建物販売価格 2,390万円 (税込) + 諸経費 222万円 (税込)

※返済例 借入 2,612万円 月々返済 61,811円

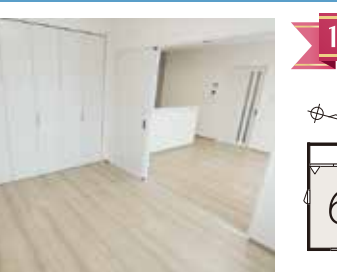
土地: 230.33㎡ (69.67坪) 建物: 90.25㎡ (27.30坪) 駐車 4台以上

①A: 弘前市大字小比内 2丁目 15番地 22、B: 弘前市大字小比内 2丁目 15番地 21 ②宅地 ③木造ガルバリウム鋼板葺 2階建 ④A: 東側公道 幅員 7.4m 間口 10.3m、B: 東側公道 幅員 7.4m 間口 11.3m ⑤指定の無い区域 ⑥2023年10月(0年) ⑦豊田小学校・第五中学校 ⑧即可能 ⑨売主

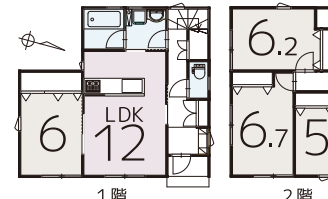
NEXT 4LDK 川先 第五中学校まで530m・いとくアルカディア店まで880m



見学可能



100万円キャンペーン対象



旧価格 2,480万円 (2024年1月17日~2024年3月29日)

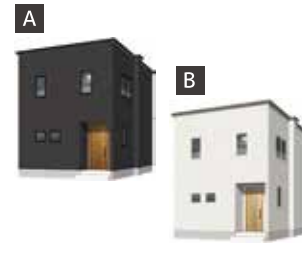
土地建物販売価格 2,380万円 (税込) + 諸経費 218万円 (税込)

※返済例 借入 2,698万円 月々返済 63,846円

土地: 216.00㎡ (65.34坪) 建物: 90.25㎡ (27.30坪) 駐車 4台

①弘前市大字川先 3丁目 15番地 12 ②宅地 ③木造ガルバリウム鋼板葺 2階建 ④東側公道 幅員 6m 間口 11m ⑤第一種低層住居専用地域 ⑥2024年2月(0年) ⑦豊田小学校・第五中学校 ⑧即可能 ⑨売主

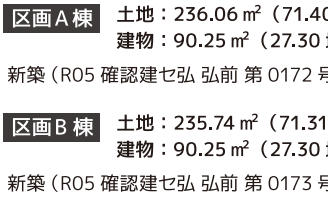
NEXT 4LDK 安原 マックスバリュ安原店まで330m・かっぱ寿司弘前安原店まで120m



見学可能



100万円キャンペーン対象



旧価格 2,540万円 (2024年1月17日~2024年3月29日)

土地建物販売価格 2,490万円 (税込) + 諸経費 219万円 (税込)

※返済例 借入 2,709万円 月々返済 64,107円

土地: 236.06㎡ (71.40坪) 建物: 90.25㎡ (27.30坪) 駐車 3台以上 建築中

①A: 弘前市大字安原 1丁目 2番地 2 B: 弘前市大字安原 1丁目 2番地 24 ②宅地 ③木造ガルバリウム鋼板葺 2階建 ④北東側公道 幅員 12m 間口 9.4m ⑤第一種住居地域 ⑦松原小学校・南中学校 ⑧2024年4月下旬 ⑨売主

WEB公開中 278件 店頭公開情報 1602件

HOUSEDO ハウスドゥ 弘前駅前 TEL 0172-32-2028

発行日: 2024年3月29日 広告有効期限: 2024年4月29日
〒036-8004 青森県弘前市大字大町3丁目10-1 TEL/0172-32-2028 FAX/0172-55-7313 営業時間 /9:00~18:00、土曜9:00~17:00、日曜10:00~17:00
青森県知事免許(1)第3540号(公社)全日本不動産協会(公社)東北地区不動産公正取引協議会加盟(公社)不動産保証協会

定休日 毎週水曜・祝日・第3日曜

第一不動産グループ (株)ハウスリアルティ



※概要掲載順: ①所在地 ②地目 ③構造 ④道路 ⑤用途地域 ⑥築年月 ⑦学区 ⑧引渡時期 ⑨取引態様
※月々返済額(住宅ローンを借りた場合): 当初3年固定金利0.65%、借入期間40年で算出

新生活応援フェア

総額1,300万円相当

仲介手数料無料の新築 ESCAPE

2024年4月30日までにご成約の方へ

2024年7月31日までにお引渡しの方へ

新築価格変更!

先着3組様に 寒冷地仕様 エアコン1台プレゼント

オプション工事代金 最大50万円引き

※リビングへの設置になります ※価格変更後の物件との併用は出来かねますのでご了承ください

チラシ掲載物件を スマホでチェック!



内観写真を豊富に掲載 WEBからお問合せもOK

ZERO 3LDK 南城西 イオンタウン弘前樋の口まで 790m・西小学校まで 670m

見学可能

旧価格 2,090万円 (2024年1月17日~2024年3月29日)

区画A棟 土地建物 **1,990万円** (税込)

+ 諸経費 206万円 (税込)

※返済例 借入 2,196万円 月々返済 51,967円

LDK 15.4 6.4 4.9 6.7

1階 2階

土地: 132.16㎡ (39.97坪) 建物: 82.23㎡ (24.87坪)

駐車 2台 残り 1区画

明るくやさしい ナチュラル テイストです

①弘前市大字南城西 2丁目3番地 19 ②宅地 ③木造ガルバリウム鋼板葺 2階建 ④南側公道 幅員 6m 間口 7.4m ⑤第一種低層住居専用地域 ⑥2023年4月(0年) ⑦西小学校・第二中学校 ⑧即可能 ⑨売主

NEXT 3LDK 小比内 豊田小学校まで 260m

見学可能

申込済

LDK 12 6.2 5.2 6.7

1階 2階

土地: 128.31㎡ (38.81坪) 建物: 77.83㎡ (23.54坪)

駐車 3台 未入居

①弘前市大字小比内 2丁目4番地 26 ②宅地 ③木造ガルバリウム鋼板葺 2階建 ④北西側公道 幅員 6m 間口 8.5m ⑤第一種中高層住居専用地域 ⑥2023年3月(1年) ⑦豊田小学校・第五中学校 ⑧即可能 ⑨売主

NEXT 3LDK 桔梗野 桔梗野小学校まで 370m

見学可能

旧価格 1,990万円 (2023年11月30日~2024年3月29日)

土地建物 販売価格 **1,890万円** (税込)

+ 諸経費 253万円 (税込)

※返済例 借入 2,143万円 月々返済 50,713円

LDK 12 5.2 6.2 5.2

1階 2階

土地: 103.50㎡ (31.30坪) 建物: 77.83㎡ (23.54坪)

駐車 2台 建築中

新築 (R05 確認建セ弘 弘前 第 0212号)

①弘前市大字桔梗野 2丁目16番地 7 ②宅地 ③木造ガルバリウム鋼板葺 2階建 ④北側公道 幅員 6.1m 間口 8.5m、東側私道 幅員 3.3m 間口 11.5m ⑤第一種中高層住居専用地域 ⑦桔梗野小学校・第四中学校 ⑧2024年6月下旬 ⑨売主

ZERO 3LDK 城東 弘前東高前駅まで 730m

見学可能

50万円キャッシュバック

区画D棟 土地建物 **2,190万円** (税込)

+ 諸経費 209万円 (税込)

※返済例 借入 2,399万円 月々返済 56,771円

LDK 14.3 6.7 4.9 7

1階 2階

土地: 132.90㎡ (40.20坪) 建物: 82.24㎡ (24.87坪)

駐車 3台 SMART KEY

①弘前市大字城東 5丁目21番地 3 ②宅地 ③木造ガルバリウム鋼板葺 2階建 ④北側公道 幅員 6m 間口 7.7m ⑤第一種中高層住居専用地域 ⑥2023年5月(0年) ⑦豊田小学校・第五中学校 ⑧即可能 ⑨売主

ZERO 3LDK 寒沢町 メガ富田店まで 750m

見学可能

旧価格 2,090万円 (2024年1月17日~2024年3月29日)

区画A棟 土地建物 **1,960万円** (税込)

+ 諸経費 222万円 (税込)

※返済例 借入 2,182万円 月々返済 51,635円

LDK 15.4 6.4 4.9 6.7

1階 2階

土地: 137.23㎡ (41.51坪) 建物: 82.23㎡ (24.87坪)

駐車 2台 全3区画

①弘前市大字寒沢町 19番地 17 ②宅地 ③木造ガルバリウム鋼板葺 2階建 ④西側私道 幅員 5.5m 間口 7.5m ⑤第一種中高層住居専用地域 ⑥2023年11月(0年) ⑦大成小学校・第三中学校 ⑧即可能 ⑨売主

ZERO 3LDK 茂森新町 朝陽小学校まで 500m

NEW

外壁はガルバリウム鋼板

旧価格 2,090万円 (2024年1月17日~2024年3月29日)

土地建物 販売価格 **1,990万円** (税込)

+ 諸経費 270万円 (税込)

※返済例 借入 2,260万円 月々返済 53,481円

LDK 15.1 6.4 4.9 6.4

1階 2階

土地: 136.43㎡ (41.27坪) 建物: 81.15㎡ (24.54坪)

駐車 3台 建築中

新築 (R05 確認建セ弘 弘前 第 0239号)

①弘前市大字茂森新町 1丁目12番地 4 ②宅地 ③木造ガルバリウム鋼板葺 2階建 ④東側私道 幅員 6m 間口 10m ⑤第一種低層住居専用地域 ⑦朝陽小学校・第四中学校 ⑧2024年6月下旬 ⑨売主

ZERO 3LDK 浜の町 到遠小学校まで 390m

NEW

旧価格 2,130万円 (2024年1月17日~2024年3月29日)

土地建物 販売価格 **2,030万円** (税込)

+ 諸経費 231万円 (税込)

※返済例 借入 2,261万円 月々返済 53,505円

LDK 15.1 6.4 4.9 6.4

2階 1階

土地: 169.27㎡ (51.20坪) 建物: 81.15㎡ (24.54坪)

駐車 4台 建築中

新築 (R05 確認建セ弘 弘前 第 0233号)

①青森県弘前市大字浜の町東 2丁目4番地 5、4番地 28 ②宅地 ③木造ガルバリウム鋼板葺 2階建 ④東側私道 幅員 5.7m 間口 7.3m ⑤第一種中高層住居専用地域 ⑦到遠小学校・第二中学校 ⑧2024年6月下旬 ⑨売主

ZERO 3LDK 寒沢町 メガ富田店まで 710m

見学可能

申込済

ウォークインクローゼット有り

LDK 14 7.5 6 6

1階 2階

土地: 140.62㎡ (42.53坪) 建物: 85.29㎡ (25.80坪)

駐車 3台 全3区画

①弘前市大字寒沢町 19番地 50 ②宅地 ③木造ガルバリウム鋼板葺 2階建 ④南側公道 幅員 5m 間口 9.8m ⑤第一種中高層住居専用地域 ⑥2023年11月(0年) ⑦大成小学校・第三中学校 ⑧即可能 ⑨売主

NEXT 3LDK 寒沢町 メガ富田店まで 740m

見学可能

旧価格 1,930万円 (2024年1月17日~2024年3月29日)

区画B棟 土地建物 **1,780万円** (税込)

+ 諸経費 222万円 (税込)

※返済例 借入 2,002万円 月々返済 47,376円

LDK 12 6.2 5.2 6.7

1階 2階

土地: 120.45㎡ (36.43坪) 建物: 77.83㎡ (23.54坪)

駐車 3台 角地の南向き玄関

①弘前市大字寒沢町 19番地 49 ②宅地 ③木造ガルバリウム鋼板葺 2階建 ④南側公道 幅員 5m 間口 7.8m、西側私道 幅員 5.5m 間口 12.1m ⑤第一種中高層住居専用地域 ⑥2023年11月(0年) ⑦大成小学校・第三中学校 ⑧即可能 ⑨売主

土地特集 仲介手数料無料 お好きなハウスメーカーで建築できます 上下水道引き済み

松原東 販売価格 **850万円** 9坪 更地 214.87㎡

申込済

①弘前市大字松原東 1丁目4番地 53 ②宅地 ④西側公道 幅員 6m 間口 9.5m ⑤第一種低層住居専用地域 ⑦時敏小学校・第一中学校 ⑧2024年4月上旬 ⑨売主

分譲地区画A 販売価格 **850万円** 58.06坪 更地 191.96㎡

新価格

①弘前市大字東城北 1丁目4番地 53 ②宅地 ④西側公道 幅員 6m 間口 9.5m ⑤第一種低層住居専用地域 ⑦時敏小学校・第一中学校 ⑧2024年4月上旬 ⑨売主

分譲地区画B 販売価格 **850万円** 57.97坪 更地 191.65㎡

新価格

①弘前市大字東城北 1丁目4番地 54 ②宅地 ④西側公道 幅員 5.9m 間口 9.5m ⑤第一種低層住居専用地域 ⑦時敏小学校・第一中学校 ⑧2024年4月上旬 ⑨売主

分譲地区画C 販売価格 **930万円** 156.11坪 更地 516.09㎡

新価格

①弘前市大字東城北 1丁目4番地 7 ②宅地 ④西側公道 幅員 5.9m 間口 6.5m ⑤第一種低層住居専用地域 ⑦時敏小学校・第一中学校 ⑧2024年4月上旬 ⑨売主

※ハウストゥ加盟店は全て独立経営です

ご内覧から住宅ローンまでまずは気軽にご相談ください!

※概要: ①所在地 ②地目 ③構造 ④道路 ⑤用途地域 ⑥築年月 ⑦学区 ⑧引渡時期 ⑨取引態様 の順に掲載しています。

※月々返済額 (住宅ローンを借りた場合): 当初3年固定金利 0.65%、借入期間40年で算出

HOUSEDO ハウスドゥ 弘前駅前 TEL 0172-32-2028

発行日: 2024年3月29日 広告有効期限: 2024年4月29日 毎週水曜・祝日・第3日曜定休 第一不動産グループ(株)ハウリアルティ 千036-8004 青森県弘前市大字大町3丁目10-1 TEL 0172-32-2028 FAX 0172-55-7313 営業時間 平日 9:00~18:00、土日 9:00~17:00 青森県知事免許(1)第3540号 (公社)全日本不動産協会 (公社)東北地区不動産公正取引協議会加盟 (公社)不動産保証協会

